

4%CHG  
SoluPrep™  
Brand Products

SoluPrep™  
Brand Products



a Family of  
Antiseptic Solutions

## 3M™ SoluPrep™ Antiseptic Skin Cleanser Sponge

(4% w/v Chlorhexidine Gluconate)

DIN 01925202

### Shower/Bath Cleansing

**WHY?** Using 3M™ SoluPrep™ 4% Chlorhexidine Gluconate (CHG), Antiseptic Skin Cleanser Sponge helps remove oil, dirt and bacteria from your skin and helps reduce your risk of developing an infection.

**WHEN?** Timing and frequency will be determined by your healthcare provider.

You may be asked to apply the antiseptic cleanser more than one time. You will need a new sponge and a clean towel for each application of the cleanser.

### WARNINGS

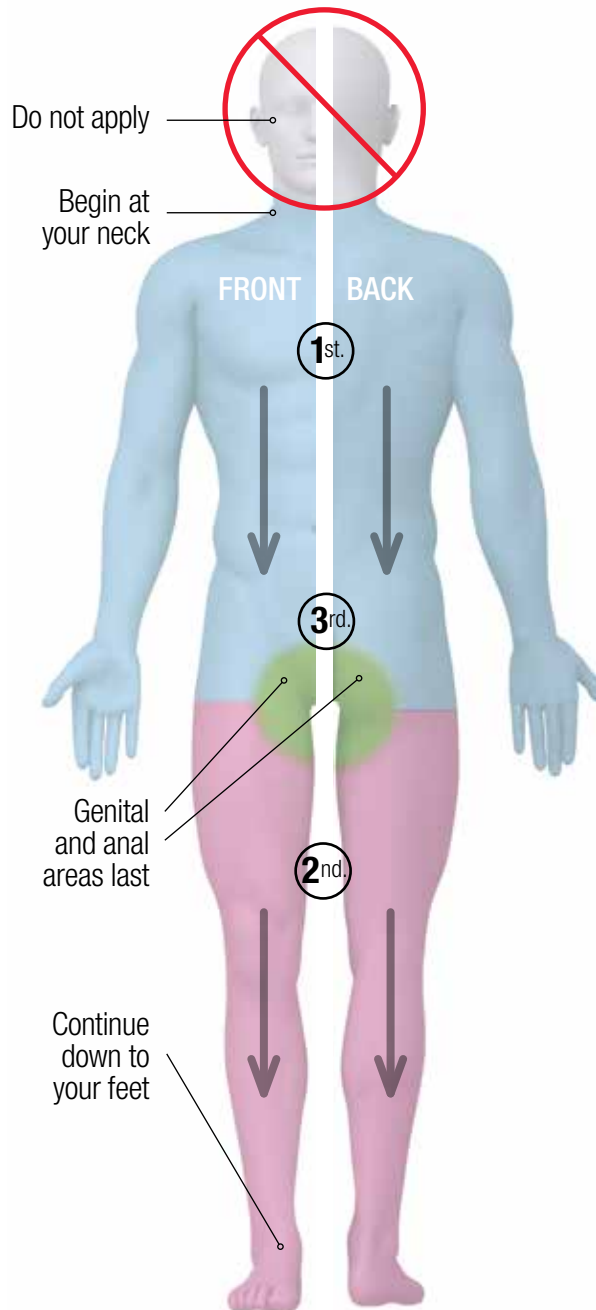
**AVOID CONTACT WITH EYES  
AND INTERIOR OF EARS.**

**DO NOT** use if you are allergic to chlorhexidine gluconate or any other ingredient in this product.

**STOP** use if irritation or rash develops, and contact your healthcare provider.

Hair removal can irritate your skin and cause abrasions that make it easier for you to develop an infection.

**DO NOT** shave, clip, wax, or use a depilatory below your neck.



Note; your healthcare provider may instruct you to use an alternate application order to target a specific body site.

### Application Instructions

1. Use your regular soap and shampoo to wash your face and hair. Rinse. Step away from the water.
2. Wet sponge and squeeze to make suds. **Use one sponge for each shower/bath**
3. Use a back and forth gentle scrubbing motion to wash your body beginning at your neck (1st blue zone) and working down to your feet (2nd pink zone). Wash your genital and anal areas last (3rd green zone).
4. When application is complete, use warm water to thoroughly rinse the cleanser from your body.
5. Use a clean towel to pat your skin dry.
6. **Do not apply deodorant, body lotion or powder.** Dress in clean clothes.



Repeat Steps 1 to 6 for each shower/bath as directed by your healthcare provider.



Health Care  
3M Canada Company  
300 Tartan Drive  
London (Ontario) N5V 4M9  
1 800-3M HELPS  
1 800-364-3577

3M and SoluPrep are trademarks of 3M.  
Used under license in Canada.  
Please recycle. Printed in Canada.  
© 2014, 3M. All rights reserved.  
1407-01345B CV-0002-9677-8



Produits de marque  
**SoluPrep<sup>MC</sup>**  
4%  
CHG

Produits de marque  
**SoluPrep<sup>MC</sup>**  
Une famille de  
solutions antiseptiques

## Éponge nettoyante antiseptique pour la peau SoluPrep<sup>MC</sup> de 3M<sup>MC</sup>

(gluconate de chlorhexidine (CHG) à 4 % p/v)  
DIN 01925202

### Nettoyage sous la douche ou dans le bain

**POURQUOI?** L'usage de l'éponge nettoyante antiseptique pour la peau SoluPrep<sup>MC</sup> de 3M<sup>MC</sup> au gluconate de chlorhexidine (CHG) à 4 % aide à éliminer l'huile, la saleté et les bactéries de la peau et aide à réduire les risques de contracter une infection.

**QUAND?** Le moment et la fréquence seront déterminés par votre fournisseur de soins de santé.

Il est possible que l'on vous demande d'appliquer le nettoyant antiseptique plus qu'une fois. Vous aurez besoin d'une nouvelle éponge et d'une serviette propre lors de chaque application du nettoyant.

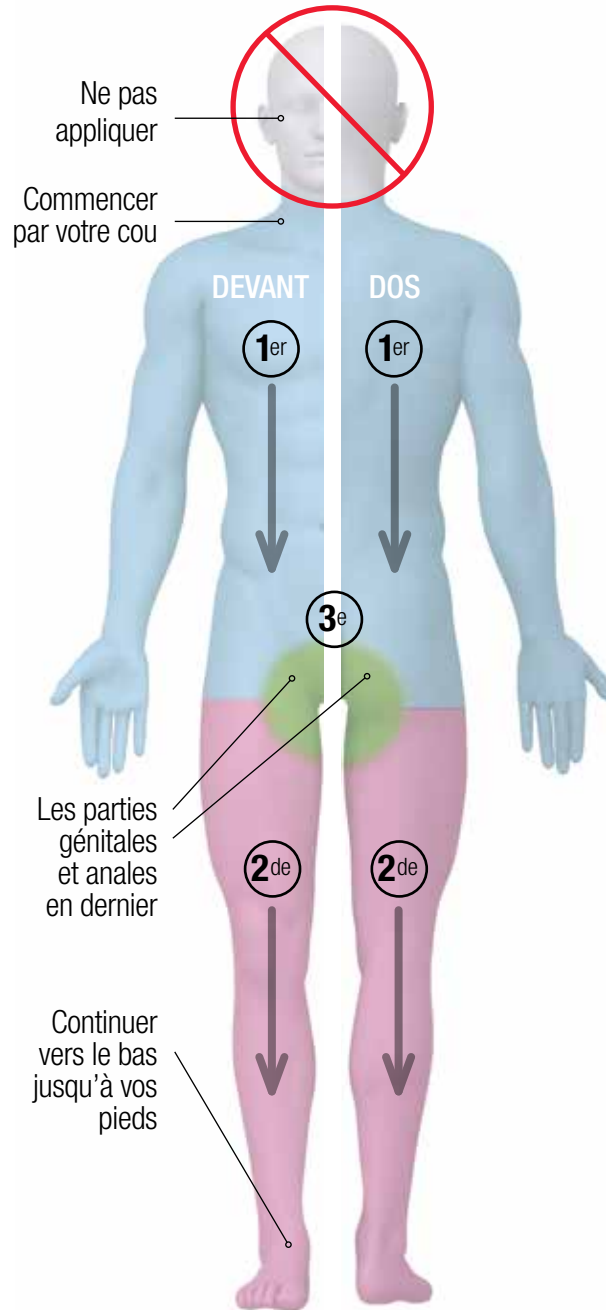
### AVERTISSEMENTS

**ÉVITER TOUT CONTACT AVEC LES YEUX ET L'INTÉRIEUR DES OREILLES.**

**NE PAS** utiliser en cas d'allergie au gluconate de chlorhexidine ou à tout autre ingrédient de ce produit.

**CESSER** l'utilisation en cas d'irritation ou d'éruption et contacter un fournisseur de soins de santé.

L'épilation peut irriter la peau et causer des abrasions pouvant faciliter la contraction d'une infection. **NE PAS** se raser ou tondre les poils et **ne PAS** utiliser une cire épilatoire ou un dépilatoire sur toute partie du corps en dessous du cou.



Note : votre fournisseur de soins de santé peut vous demander d'utiliser un ordre différent d'application afin de concentrer l'application sur une partie spécifique du corps.

### Directives d'application

1. Utiliser vos savon et shampoing habituels pour laver votre figure et vos cheveux. Rincer. S'éloigner de l'eau.
2. Mouiller l'éponge. Presser l'éponge pour faire mousser. **Utiliser une éponge pour chaque douche/bain.**
3. Laver votre corps à l'aide d'un mouvement de va-et-vient et d'une friction légère en commençant par le cou (zone bleue n° 1) et en allant vers les pieds (zone rose n° 2). Laver les parties génitales et anales en dernier (zone verte n° 3).
4. Lorsque l'application est complétée, utiliser de l'eau chaude pour complètement rincer la solution nettoyante de votre corps.
5. Utiliser une serviette propre pour sécher votre peau en la tapotant.
6. **Ne pas mettre de déodorant, de lotion pour le corps ou de poudre.** Porter des vêtements propres.



Répéter les étapes 1 à 6 pour chaque douche/bain comme indiqué par votre fournisseur de soins de santé.



Soins de santé  
Compagnie 3M Canada  
300 Tartan Drive  
London (Ontario) N5V 4M9  
1 800 3M HELPS  
1 800 364-3577

Veuillez recycler. Imprimé au Canada.  
© 2014, 3M. Tous droits réservés.  
3M et SoluPrep sont des marques de commerce de 3M. Utilisé sous licence au Canada. 1406-01345B

**3M**